

Ferienhaus an der Koralpe

Das Objekt wurde 1974 als Einfamilienhaus für den Eigenbedarf errichtet und steht nun Gästen als Ferienhaus (4-5 Personen) zur Verfügung. Ein komplettes komfortables Haus nur für Sie alleine.



Panoramabild des Ferienhauses - Areal mit grosser Spiel- und Liegewiese, mit schattigen und sonnigen Bereichen.



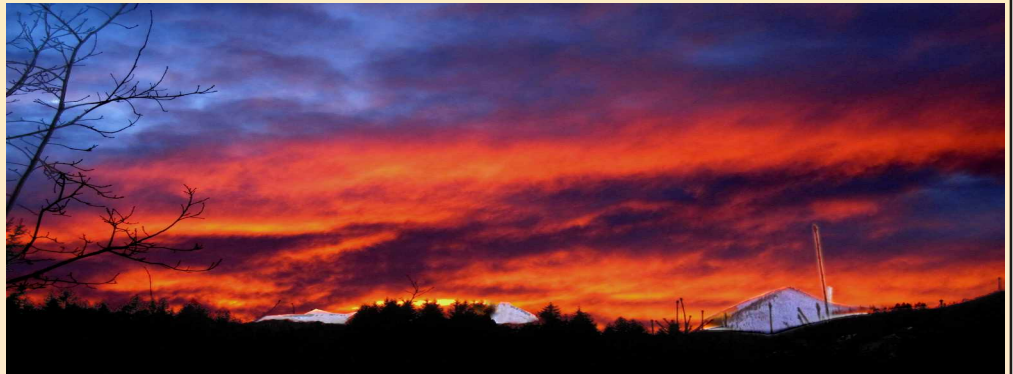
Winteransicht

Lage:

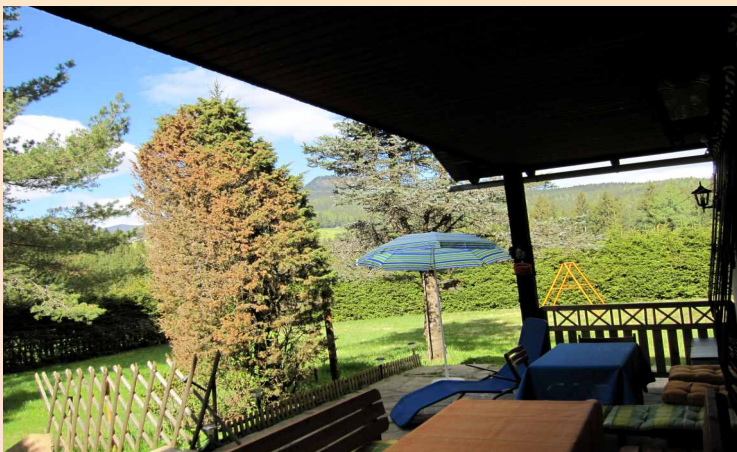
Idyllische Lage an einer Waldlichtung, mit Terrasse und 1500m² Grundfläche, auf 1020m Seehöhe (zwischen Trahütten und Glashütten) umgeben von Almen, Beeren- und Schwammerlwäldern, keine unmittelbaren Nachbarn, Schilifte und Gasthöfe in wenigen Minuten erreichbar, nur ca. 10 - 15 Autominuten zum Einkaufszentrum Deutschlandsberg. Sehr ruhige Lage - trotzdem nur 120 m zur Hauptstrasse. Umfangreiche Möglichkeiten für Wanderer (auch Tagestouren möglich), Biker und Wintersportler. Lift auf der Weinebene nur 10 Autominuten entfernt. Badeseen in der Umgebung.



Sommeransicht



Alpenglühn - Sonnenuntergang von der Terrasse aus gesehen.



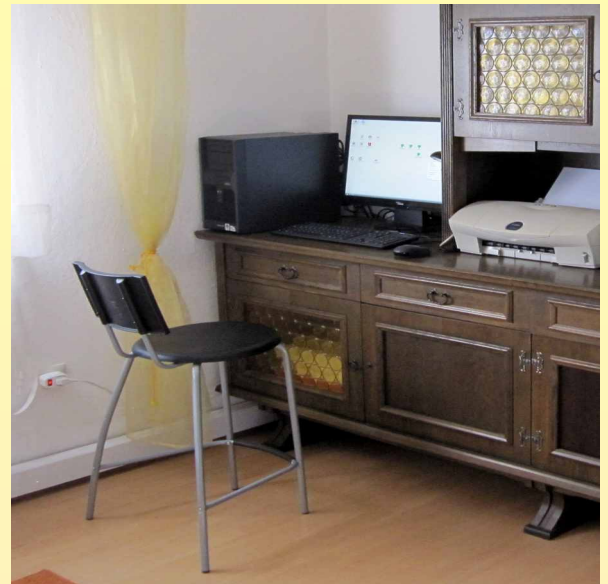
Terrasse mit Tischen, Bänken, Liegestühlen u. Sonnenschirm.



Blick von einer umliegenden Anhöhe auf das Ferienhaus



Sitzecke im Wohnzimmer



Computerecke im Wohnzimmer



1. Schlafzimmer



1. Schlafzimmer mit Sofa



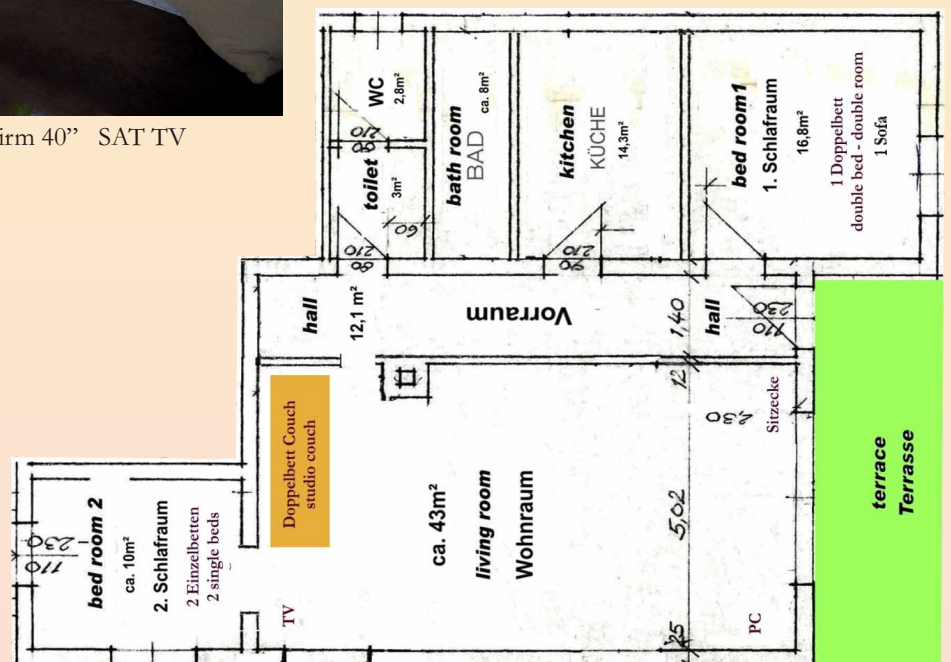
Bequeme Sitzecke mit LCD Flachbildschirm 40" SAT TV



2. Schlafzimmer mit 2 Betten und Kleiderschrank



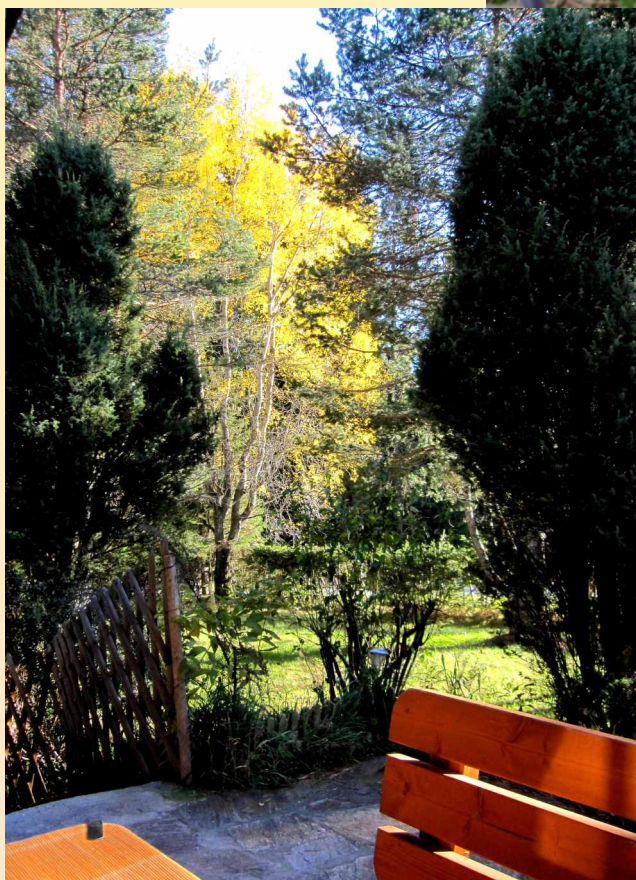
Küche



Frühling,
Blumenwiese
mit
Krokusse



Herbst auf der Terasse



Natur pur

im Areal des Ferienhauses

Das Objekt ist mit einem Fichten- und Jägerzaun umgeben.

Sommer
mit Schwammerlwiese

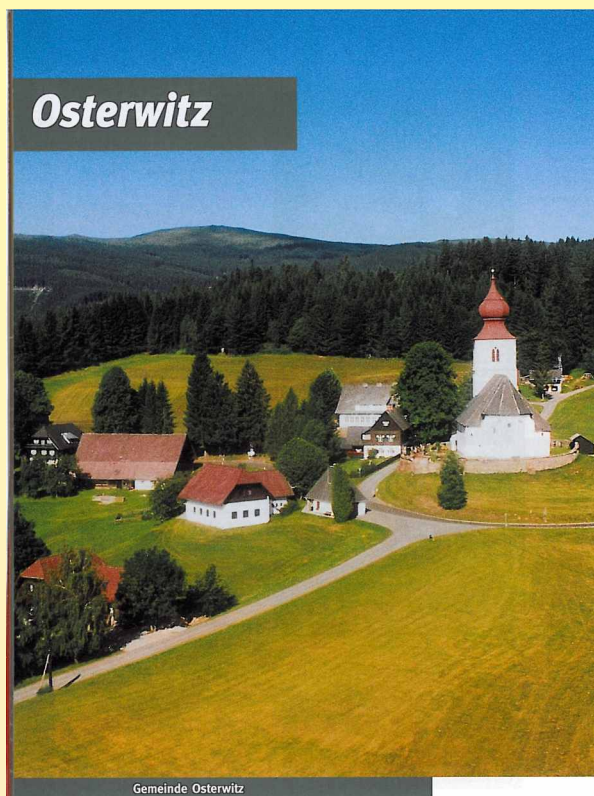


Blick in die Umgebung



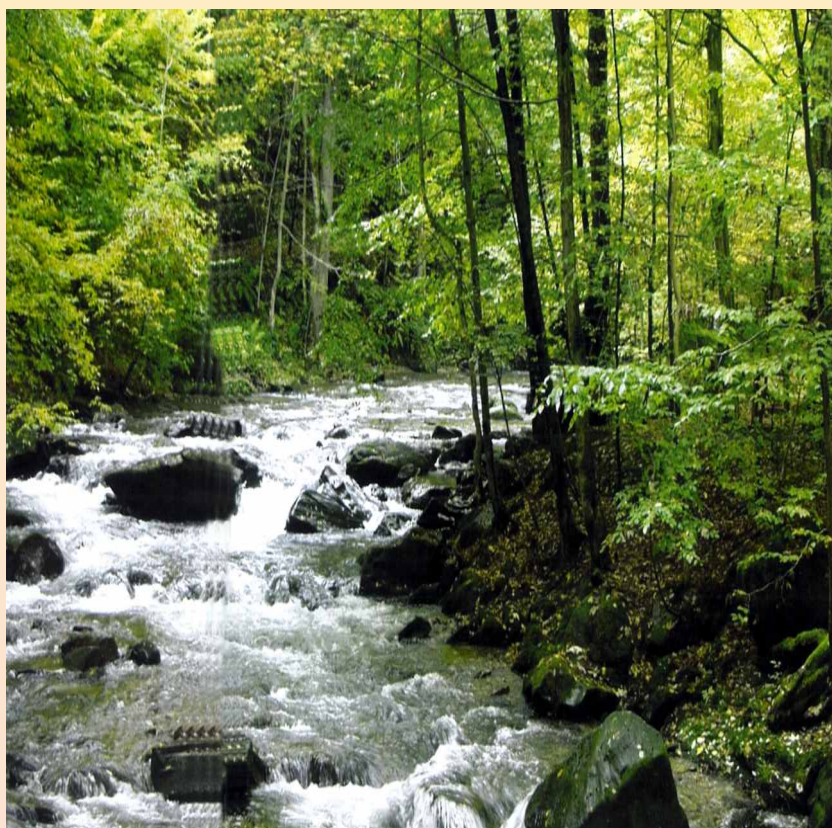
Burg Deutschlandsberg - ca. 11 km vom Ferienhaus entfernt.

In der näheren Umgebung der Burg befinden sich einige Buschenschenken, welche preisgünstig mit Qualitätsweine, alkoholfreie Getränke und Säfte, als auch mit kalten Speisen aus Eigenproduktion bewirten.



Das Gemeindegebiet von Osterwitz und die Koralpe generell sind uraltes Siedlungsgebiet und waren ursprünglich keltsch, später slawisch besiedelt. Der Ort ist 1322 und die Kirche 1370 erstmals urkundlich erwähnt, das gesamte Gebiet war Salzburger Besitz. Ab 1445 bestand in Osterwitz eine eigene Pfarre. Ab dem 14. Jh. sind Wallfahrten nach Osterwitz überliefert. Die wichtigsten Wallfahrtstage sind gegenwärtig der 4., 5. und 6. Sonntag nach Ostern, der große Frauentag am 15. August, der stets auch mit einem Dorffest begangen wird, und der kleine Frauentag am 8. September. Dazu kommen noch 50 sogenannte Fatimawallfahrten jeweils am 13. d. M. von Mai bis Oktober. Der Ort Osterwitz liegt idyllisch auf einem Höhenrücken der Koralpe. Von der Kirche hat man einen prachtvollen Blick ins Land. Die Einwohner sind überwiegend in der Land- und Forstwirtschaft tätig. Die heutigen Bauernhöfe, Gastronomiebetriebe und Forstwirtschaften sind nach modernen Erfordernissen ausgebaut und werden fortschrittlich bewirtschaftet. In der Landwirtschaft wird hauptsächlich Rinderzucht betrieben, wobei die meisten Höfe als „Bioetriebe“ geführt werden. Von uralten Almhütten über Urlaub am Bauernhof mit Wellnessangeboten bis zu gemächlichen Gastwirtschaften findet der Gast in Osterwitz alles, was Leib und Seele begehrt. Gut markierte Wanderwege führen über Täler und Höhen, durch Wälder und Felder, zu interessanten Bach- und Felslandschaften, zu reicher Fauna und Flora. Gute Luft, klares Wasser, Ruhe statt Hektik sind wesensbestimmende Faktoren einer abwechslungsreichen Höhenlandschaft und laden zu Erholung, zum Wohlfühlen und zu Lebensfreude ein.

Osterwitz, ein kleines Bergdorf mit Wallfahrtskirche, ca. 1 ½ Gehstunden vom Ferienhaus entfernt.



Wildbäche, Wasserfälle, urige Wälder



Willkommen auf der Koralpe!

Abseits der Tourismusströme finden Sie ein vielseitiges Angebot für den etwas anderen Wander-, Erholungs- und Familienurlaub.

Wo Urlaub noch Erholung ist -

Die Koralpe, der Grenzkamm zwischen Kärnten und der Steiermark, mit ihren sanften Almen, klaren Gebirgsbächen und tosenden Wasserfällen, bietet für jeden etwas:

Bei **Wanderungen** über gut markierte Wanderwege können Sie noch Gamsen und Murmeltiere beobachten, oder Sie genießen die herrliche Aussicht über das Lavanttal bis zu den Karawanken und Julischen Alpen (bei klarer Sicht sogar - vom Gipfel aus - bis zum Großglockner) und sehen den imposanten Flügen des Steinadlers zu.

Bei einer **Blütenwanderung** lassen Sie sich die seltenen Alpenpflanzen der Koralpe zeigen. Besonders schön blüht es im Juni, wenn die Gamsheide die Koralpe mit einem rosa Teppich überzieht, Anfang Juli der Almrausch blüht und im August die "Almnagerl" mit ihrem herrlichen Duft betören.

Viele urigen Hütten mit Almwirtschaft laden zum Verweilen ein, bei einer guten "Jause" aus eigener Erzeugung tanken Sie wieder Kraft für den Weitermarsch.

Urlaub abseits von Streß und Hektik in einer gesunden Höhenlage (Reizklima)

Die AMAS Studie 2000 belegt, dass ein Bergaufenthalt auf einer mittleren Höhenlage zwischen 1500 und 2500 Metern einen erheblichen Erholungseffekt bewirkt.



Blick auf den Koralpen - Gebirgszug. Etliche markierte Tageswanderungen und bewirtschaftete Hütten.
Rechts im Bild der Glashüttnerkogel, vom Ferienhaus HIRT in ca. 2 Gehstunden erreichbar

Trahütten



Herzlich willkommen in Trahütten, dem Familiennest mit Qualität. Hier können Sie auf 28 Mio. m² noch hautnah intakte Umwelt und gute Luft genießen. Die malerische Landschaft – geprägt durch das Koralpenmassiv – hat schon in vielen Gästen eine ganz besondere Beziehung zu Trahütten aufleben lassen. Auch die gehobenen Ansprüche des Gaumens werden hier durch die Kochkünste von ausgezeichneten Landgasthöfen und Restaurants mit Gewissheit befriedigt. Nahezu unerschöpflich sind die Möglichkeiten für mühelose Spaziergänge und Bergwanderungen auf gut markierten Wegen.

Ansonsten werden dem Gast im Sommer noch Tennisplätze, eine Fit-Meile und eine Naturkegelbahn geboten. Auch im Winter erwartet den Gast ein vielseitiges Angebot, wie z.B. Skilifte mit Nachtschilaf, Babyllifte, Loipen, Eisstockschießen und Winterwanderwege.



Trahütten, ca 4 km vom Ferienhaus entfernt.



**Haus
HIRT**

LANGLAUF

GESPURTE LANGLAUFLOIPE UND RODELBAHN



BEIM
ALPENGASTHOF KORALPENBLICK
IN TRAHÜTTEN
LÄNGE DER LOIPE CA. 6,5 KM



LANGLAUFSKI UND RODELN
ZUM AUSLEIHEN



Alpengasthof Korallenblick, Fam. Smolana, Rostock 15, A-8530 Trahtetten, Deutschlandsberg
Tel.: +43(0)3461/210 • Fax: +43(0)3461/210-4 • E-mail: office@koralpenblick.at • www.koralpenblick.at

Langlaufen ist in der näheren Umgebung möglich:

ca. 1000m vom Ferienhaus entfernt befindet sich der **Gasthof Korallenblick**. Dieser präpariert jeden Winter eine Loipe.

Der Gasthof Korallenblick ist über eine Waldstrasse vom Ferienhaus mit Langlaufschi (brauchbare Schneelage vorausgesetzt) als auch mit Kfz erreichbar.

Vom Ferienhaus aus kann man sich auch eine eigene Spur in die Umgebung anlegen.

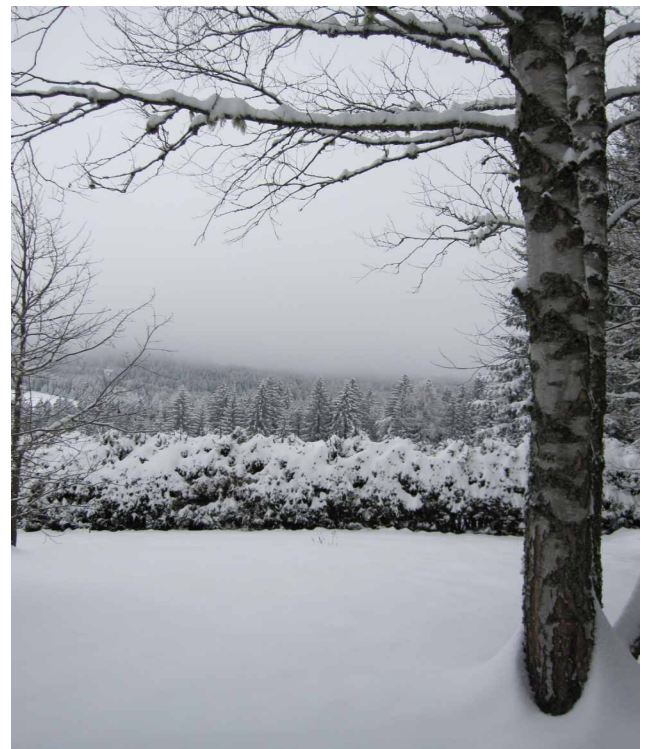


Weitere Loipen sind auf der 12km = 10 Autominuten entfernten **Weinebene** vorhanden.

auch **Alpinski** geeignet

Pisten und Lifte:

7 Liftanlagen, Niederseil-Tellerlift, 50 ha Pistenfläche, 15 km Loipen, Schiwanderwege, Schiverleih, Schiservice, Rodelbahn, Schischule auch für Snowboarder und Langläufer.



Das Koralpenmassiv



Weinebene

Die Koralpe mit Umgebung ist ein umfangreiches Gebirgsmassiv mit Wintersportgebieten, sowohl mit Aufsteighilfen (Schilifte) und präparierten Abfahrtspisten als auch naturbelassene Umgebung für Tourenger und weitläufigen Schiwanderungen.



Weinebene

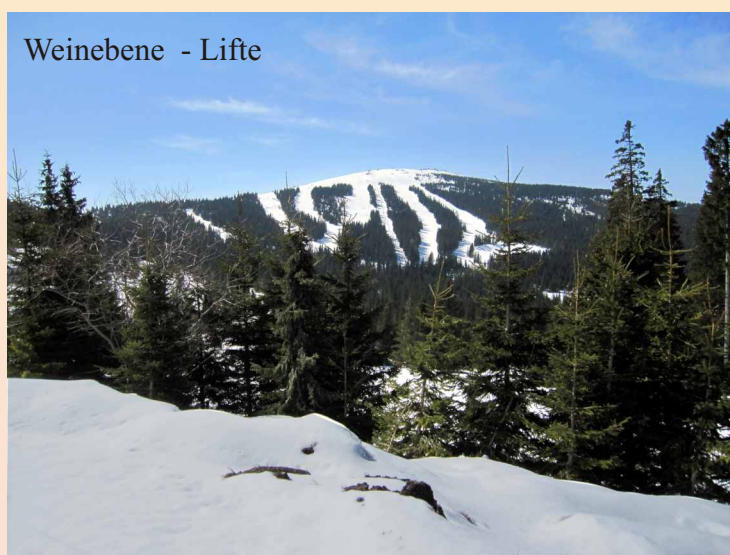


Weinebene

Schipisten u. Snowboard - Abfahrten für Anfänger und Fortgeschrittene, Langlaufloipen und weitläufige Bergketten für Schitouren mit Naturschneeabfahrten.



Weinebene



Weinebene - Lifte

Schigebiet Weinebene nur 12 Autominuten vom Ferienhaus HIRT entfernt

7 Liftanlagen, Niederseil - Tellerlift, 50ha Pistenfläche, 15 km Loipen, Schiwanderwege, Schiverleih
Schiservice, Rodelbahn, Schischule auch für Snowborder und Langläufer



- ① Göslerhütte
- ② Hüttendorf
- ③ Pichler Alm
- ④ Schischule – Schiverleih
- ⑤ Langlaufloipe

- ⑥ Weinebene Stüberl
- ⑦ Liftkasse
- ⑧ Tellerlift
- ⑨ Weinofenlift 1 u. 2
- ⑩ Babylift

- ⑪ Göslerlift
- ⑫ Brandrückenlift 1 u. 2
- ⑬ Schneelochlift
- ⑭ Parkplätze
- ⑮ Snowpark

Liftpreise 2016/2017

Stundenkarten			
	Erwachsene	Jugend Senioren	Kinder
1 Stunde	14,50	13,00	10,00
2 Stunden	19,00	16,50	11,50
3 Stunden	22,00	19,00	12,50
4 Stunden	24,00	20,50	13,50
5 Stunden	26,00	22,00	14,50
6 Stunden	27,50	23,00	15,50
Tageskarte	28,50	24,50	16,50

Mehrtageskarten			
	Erwachsene	Jugend Senioren	Kinder
2 Tage	51,50	43,50	29,50
3 Tage	75,00	63,50	41,50
4 Tage	101,50	84,00	55,50
5 Tage	125,50	103,00	69,50
6 Tage	146,50	122,00	80,00



weitere Umgebung für Wintersport :

Klippitztörl



Koralpe

auch Alpinski geeignet

50 km = ca. 50 Autominuten vom Ferienhaus Hirt entfernt



Schi Wandern

Auch Schitouren sind auf der Koralpe vor allem wegen der lawinensicheren Hänge und des herrlichen Panoramablickes über Unterkärnten und in die benachbarte Steiermark sehr beliebt. Startpunkte für Schitouren gibt es bei jedem Parkplatz auf der Koralpe. Auf Ihrer Wanderoute laden Sie zahlreiche Hütten zur Einkehr ein.

Hallenbäder, Sauna und Thermen in der Umgebung

Die nächste öffentliche Sauna
ca. 10 km vom Ferienhaus:

JUFA Gästehaus Deutschlandsberg

Burgstraße 5, 8530 Deutschlandsberg Telefon: 057 083260



Bad Gams

ca. 22 km = ca. 20 Autominuten vom Ferienhaus Hirt entfernt

Hallenbad Bad Gams Marktgemeinde Bad Gams

Bad Gams 2 8524 Bad Gams Telefon: +43 (0)3463/2306 Fax: +43 (0)3463/2306-6

Entspannen Sie sich beim Baden im Wasser der Gudrunquelle im Hallenbad Bad Gams.

Gesundheitshotel Kipper 8524 Bad Gams 88

Tel.: +43 +3463 2266

<http://www.gesundheitshotel-kipper.at/60/Hallenbad-Sauna.html>

Hallenbad & Sauna

In unserem großzügigen Saunabereich können Sie sich nach einem anstrengenden Tag entweder in der finnischen Sauna, im Dampfbad oder aber auch in der Infrarotkabine entspannen und ihre Kräfte wieder sammeln.

Genießen Sie die entspannende Wirkung unseres Ruheraumes oder tanken Sie einfach ein wenig Sonne im Solarium.

Unser Hallenbad, das mit der salzarmen "Gudrunquelle" befüllt ist, (30 Grad und 12.5 x 6 m Wasserfl.) bietet Ihnen genug Platz zum Entspannen. Hier findet auch das gelenkschonende Wasserturnen, Aqua-Jogging, statt.

Tagespreise für Besucher 2015	
Hallenbad Erwachsene	€ 11,00
Kinder bis 12 Jahre	€ 7,50
Hallenbad, Sauna, Dampfbad, Infrarotkabine Erwachsene	€ 16,00
Sauna, Dampfbad, Infrarotkabine Erwachsene	€ 13,00
Solarium (20 min.) Erwachsene	€ 5,00
10er Block	€ 44,00
Abendkarte ab 17.00 Uhr	
Hallenbad Erwachsene	€ 8,00
Kinder bis 12 Jahre	€ 5,50
Hallenbad, Sauna, Dampfbad, Infrarotkabine Erwachsene	€ 13,00
Sauna, Dampfbad, Infrarotkabine Erwachsene	€ 10,00
Solarium (20 min.) Erwachsene	€ 5,00
10er Block	€ 44,00
Öffnungszeiten von 7.30 bis 20.45 Uhr von Mo - So	



Therme Köflach

ca. 50 km = ca. 45 Autominuten vom Ferienhaus Hirt entfernt



Aussen- & Innenbecken

<http://www.cusoon.at/therme-nova-koeftlach2>



Therme Radkersburg

ca. 90 km = ca. 75 Autominuten vom Ferienhaus Hirt entfernt

Die Parkthermen-Wasserwelt bietet ab sofort auf 2.200 m² Wasserfläche:

Thermalquellbecken als Kraftquelle mit 36°C und den beliebten Wasserattraktionen

Thermalbecken im Indoor- und Outdoorbereich (32°C - 34°C) bietet Badevergnügen für die ganze Familie

Garantierte 25° C Wassertemperatur im 50 m-Sportbecken (bis jedenfalls 3.11.2012)

Kleinkinderbecken, Infrarotkabinen.

Die einzigartige Parkanlage bietet viele Möglichkeiten sich seinen ganz individuellen Liegeplatz direkt an der Mur zu finden

Regionale kulinarische Highlights wie Kürbis & Co im Bedienungsrrestaurant Fontäne, SB-Castello und im Bademantelrestaurant Mehrblick

Entspannende und aktivierende Momente bei klassischen oder therapeutischen Massagen und Kosmetik-Anwendungen im Vitalstudio NEU der Parktherme.

Ab sofort das NEUE Saunadorf mit erweitertem Angebot genießen! Das bestehende Sauna-Angebot wurde um eine neue Finnische Sauna (Vulkan Sauna) sowie eine Bio-Sauna im Außenbereich und um zwei neue Infrarotkabinen im Innenbereich erweitert

<http://www.parktherme.at/startseite.php>

